

# ชาวทูตัง

วิธีการแยกขยะ  
ในกรุงเทพมหานคร



กทม



## ขยะรีไซเคิล



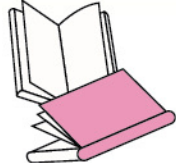
กระป๋องอลูมิเนียม



ขวดน้ำ



ขวดแก้ว



สมุด หนังสือ



กระป๋องเหล็ก



ขวดปั๊ม /  
ขวดชุ่น



กระดาษ  
หนังสือพิมพ์



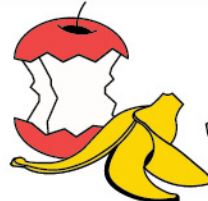
ลังกระดาษ /  
กล่องพัสดุ

### วิธีทิ้ง

- 1 เทของเหลวหรือเศษอาหาร (ถ้ามี) ควรล้างทำความสะอาด
- 2 รวบรวม ใส่ถุงใส หรือ ถุงที่มองเห็นขยะด้านใน
- 3 นำไปขายหรือบริจาค
- 4 กรณีประสงค์ทิ้งให้ กทม. มัดปากถุง หากใส่ถุงดำ ให้เขียนข้อความหรือติดป้าย หรือสัญลักษณ์ที่ระบุว่าเป็น “ขยะรีไซเคิล” วางที่จุดทิ้งขยะ รอการจัดเก็บตามที่ สำนักงานเขตกำหนด



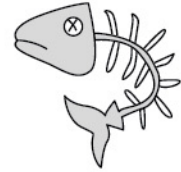
## ขยะเศษอาหาร



เปลือกผลไม้



เศษผัก



เศษอาหาร

### วิธีทิ้ง

- 1 เทน้ำ กรองเฉพาะเศษอาหาร
- 2 นำไปใช้ประโยชน์ทำปุ๋ยหมักหรือเป็นอาหารสัตว์
- 3 ในกรณีประสงค์ทิ้งให้ กทม. ใส่ถุงเขียว หรือถุงที่มองเห็นขยะด้านใน มัดปากถุง วางที่จุดทิ้งขยะ
- 4 รอการจัดเก็บตามที่สำนักงานเขตกำหนด



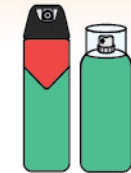
## ขยะอันตราย



ถ่านไฟฉาย



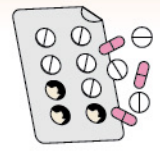
หลอดไฟ



กระป๋องแก๊ส /  
กระป๋องสเปรย์



สายชาร์จ  
ที่พังแล้ว



ยาหมดอายุ

### วิธีทิ้ง

- 1 รวบรวมใส่ถุงใสหรือถุงที่มองเห็นขยะด้านใน
- 2 หากใส่ถุงดำ ให้เขียนข้อความหรือติดป้าย หรือสัญลักษณ์ที่ระบุว่าเป็น “ขยะอันตราย”
- 3 ทิ้งตามจุดที่กำหนดหรือรอการจัดเก็บ ตามที่สำนักงานเขตกำหนด



## ขยะทั่วไป



ซองขนม



ทิชชู /  
ทิชชูเปียก



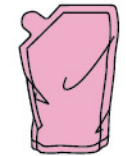
แก้วกาแฟ



ถุงแกง



หลอดยาสีฟัน



ถุงเติม



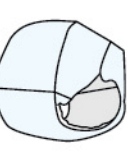
กล่องโฟม



ถุงพลาสติก



เศษผ้า



ผ้าอ้อม  
สำเร็จรูป

### วิธีทิ้ง

- 1 รวบรวมใส่ถุง และมัดปากถุง
- 2 ทิ้งในถังขยะหรือจุดทิ้งขยะ ตามวัน เวลา ที่สำนักงานเขตกำหนด



Greener Bangkok

อำนาจรายละเอียด/ดาวน์โหลดเอกสาร

บ้านนี้  
ไม่ทิ้ง

คู่มือการแยกขยะ  
แต่ละชนิดได้ที่

greener.bangkok.go.th



ลงทะเบียนเข้าร่วมโครงการ

บ้านนี้ไม่ทิ้ง

ดาวน์โหลดแอปพลิเคชัน

BKK WASTE PAY



Download on the App Store

ANDROID APP ON Google play

## บริการเก็บขยะเป็นครั้งคราว

จัดเก็บตามที่รับแจ้ง มีขยะมาก ๆ เป็นครั้งคราว  
แจ้งขอรับบริการที่สำนักงานเขต โดยชำระค่าธรรมเนียมเป็นรายครั้ง



แจ้งขอรับบริการที่

ฝ่ายรักษาความสะอาด

และสวนสาธารณะ สำนักงานเขตพื้นที่



ขยะชิ้นใหญ่ เช่น ที่นอน โต๊ะ เตียง เศษไม้  
เครื่องใช้ไฟฟ้า โซฟา เก้าอี้ ฯลฯ  
• โทรศัพท์ขอรับบริการที่สำนักงานเขตพื้นที่  
• สำนักงานเขตแจกประกาศ  
นัดวันเก็บขยะชิ้นใหญ่ (ไม่มีค่าธรรมเนียม)



กิ่งไม้ปริมาณมาก

โทรศัพท์แจ้งขอรับบริการ  
เก็บขนกิ่งไม้ ใบไม้  
จากอาคารบ้านเรือน



เศษวัสดุก่อสร้างจาก  
อาคารบ้านเรือน

เช่น หิน ปูน คอนกรีต ฝ้าเพดาน  
โทรศัพท์แจ้งขอรับบริการ  
เก็บขนเศษวัสดุก่อสร้าง